



KINKERSTRAAT 232 H
1053 EN
AMSTERDAM

Prijs
€ 2.500 p.m.



BrinkBorgh
MAKELAARDIJ

www.brinkborgh.nl

Minervalaan 19 hs | 1077 NK Amsterdam
020 - 670 99 92
info@brinkborgh.nl



Omschrijving

Uniek geldwisselkantoor van circa 88 m² BVO (gelijkvloers) in het populaire, centraal gelegen winkelgebied nabij De Hallen, de Overtoom en het centrum van Amsterdam. Het object beschikt reeds over een elektrisch bedienbaar rolluik, diverse alarminstallaties en een beveiligde balie. Het object heeft een energielabel A en er is geen overname van toepassing.

VLOEROPPERVLAKTEN

- circa 88 m² verhuurbare vloeroppervlakte (BVO)
- circa 82 m² bruto vloeroppervlakte (VVO)

Meetrapport is beschikbaar.

LOCATIE

Het object is gelegen in Amsterdam West (voorheen stadsdeel Oud West) en nagenoeg op de hoek met de Jan Pieter Heijestraat. De gezellige Kinkerstraat biedt een diversiteit aan winkels, (lunch)cafés en koffietenten. Hotspot "De Hallen" is een begrip in de omgeving: gezellig borrelen, lunchen of dineren, naar de bioscoop, de kapper of de bieb, het kan allemaal in deze voormalige, verbouwde en monumentale tramremise. Deze wijk grenst aan de Jordaan en daarmee aan het gehele Centrum. De Overtoom is tevens nabij en deze sluit aan op het welbekende Vondelpark. Om de hoek ligt de wijk "Jan Eef", een eveneens hippe buurt die ondertussen vele trendy cafeetjes en restaurants biedt (o.a. Zurich, Barbaarsch & Barspek).

De bereikbaarheid is uitstekend met diverse uitvalswegen en openbaar vervoerverbindingen in de directe omgeving.

BESTEMMINGSPLAN

Bestemmingsplan Oud West 2018 geeft de bestemming Gemengd – 1.

FUNCTIEMOGELIJKHEDEN

- wisselkantoor;
- detailhandel, niet zijnde supermarkt, inclusief bijbehorende ondergeschikte horeca;
- consumentverzorgende dienstverlening;
- publieksgerichte zakelijke dienstverlening.

Ondergeschikte horeca

Uitsluitend zijnde horeca van categorie 3 en horeca van categorie 4 die wordt of is gerealiseerd binnen een andere hoofdfunctie en daar naar oppervlakte en ruimtelijke uitstraling ondergeschikt aan is, met dien verstande dat in geval van ondergeschikte horeca in detailhandel, maximaal 20% van de verkoop vloeroppervlakte van de winkel tot maximaal 20 m² voor ondergeschikte horeca gebruikt mag worden.

PARKEREN

Betaald parkeren op de openbare weg of door middel van vergunningensysteem.

OMZETBELASTING

21% omzetbelasting van toepassing.

Omschrijving

HUURPRIJSAANPASSING

Jaarlijks, op basis van het Consumenten Prijs Indexcijfer (CPI), reeks Alle Huishoudens (2015=100) verhoogd met een opslag van 2% en voor het eerst één jaar na de huuringangsdatum.

HUURTERMIJNEN

In overleg.

ZEKERHEIDSTELLING

Huurder dient een bankgarantie of waarborgsom te stellen ter grootte van minimaal 3 maanden huur.

BIJZONDERHEDEN

- Totale oppervlakte van circa 88 m² BVO (meetrapport is beschikbaar);
- De winkel is thans ingericht en te gebruiken als wisselkantoor;
- Inrichting bestaat uit o.a. een elektrisch bedienbaar rolluik, diverse alarminstallaties en een beveiligde balie;
- Frontbreedte van circa 2,85m;
- De voorzijde van de winkel heeft een plafonhoogte van circa 4.60 m;
- Energielabel A;
- Geen overname van toepassing;
- Huurprijs exclusief G/W/L te vermeerderen met BTW;
- Populaire ligging in een drukke winkelstraat nabij het Centrum van Amsterdam;
- Uitstekende bereikbaarheid met openbaar vervoer en de auto.

Description

Unique currency exchange office of approximately 88 m² GFA (ground floor) in the popular, centrally located shopping area near De Hallen, the Overtoom and the center of Amsterdam. The object already has an electrically operated roller shutter, various alarm systems and a secure counter. The object has an energy label A and no takeover is applicable.

FLOOR SURFACES

- approximately 88 m² lettable floor area (GFA)
- approximately 82 m² gross floor area (VVO)

Measurement report is available.

LOCATION

The object is located in Amsterdam West (formerly the Oud West district) and almost on the corner with Jan Pieter Heijestraat. The cozy Kinkerstraat offers a variety of shops, (lunch) cafés and coffee shops. Hotspot "De Hallen" is a household name in the area: cozy drinks, lunch or dinner, going to the cinema, the hairdresser or the library, it's all possible in this former, renovated and monumental tram depot. This district borders the Jordaan and therefore the entire Center. The Overtoom is also nearby and connects to the well-known Vondelpark. Around the corner is the "Jan Eef" district, an equally hip neighborhood that now offers many trendy cafes and restaurants (including Zurich, Barbaarsch & Barspek).

The accessibility is excellent with various roads and public transport connections in the immediate vicinity.

DESTINATION PLAN

Zoning plan Oud West 2018 gives the destination Mixed – 1.

FEATURES

- currency exchange office;
- retail, not being a supermarket, including associated subordinate catering;
- consumer care services;
- public-oriented business services.

Subordinate catering

Exclusively being catering in category 3 and catering in category 4 that is or has been realized within another main function and is subordinate to it in terms of surface area and spatial appearance, on the understanding that in the case of subordinate catering in retail, a maximum of 20% of the sales floor area of the shop up to a maximum of 20 m² may be used for subordinate catering.

PARKING

Paid parking on public roads or through a permit system.

SALES TAX

21% sales tax applies.

RENTAL PRICE ADJUSTMENT

Annually, based on the Consumer Price Index (CPI), series All Households (2015=100) increased with a surcharge of 2% and for the first time one year after the rental commencement date.

Description

RENTAL TERMS

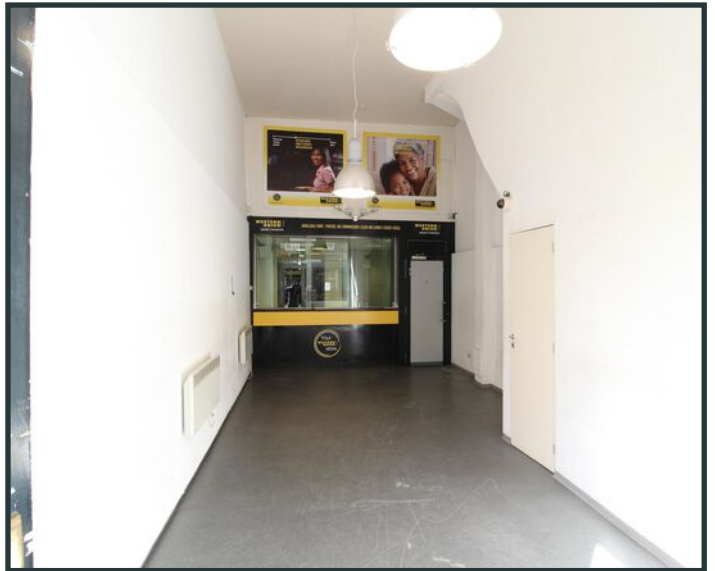
In consultation.

GUARANTEE

The tenant must provide a bank guarantee or deposit amounting to at least 3 months' rent.

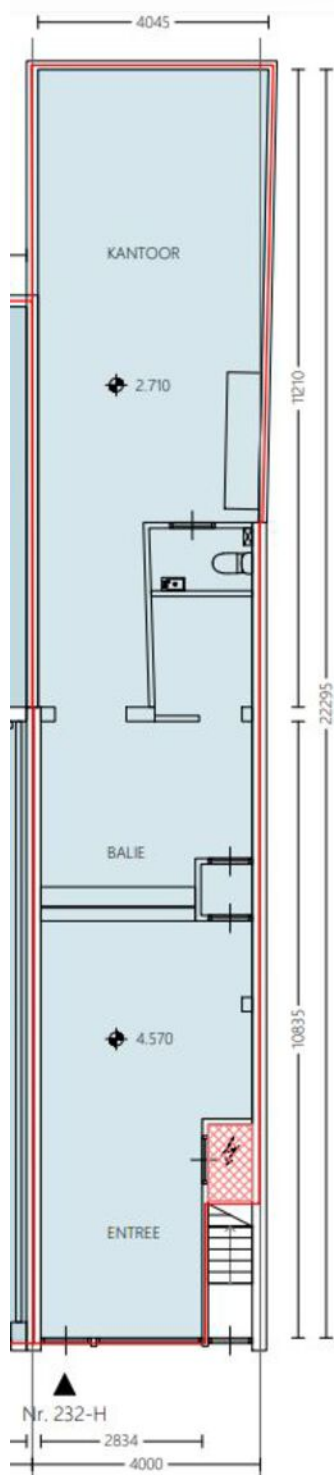
PARTICULARITIES

- Total surface area of approximately 88 m² GFA (measurement report is available);
- The shop is now to be used as an exchange office;
- The device consists of, among other things, an electrically operated roller shutter, various alarm systems and a secure counter;
- Front width of approximately 2.85 m;
- The front of the store has a ceiling height of approximately 4.60 m;
- Energy label A;
- No takeover applicable;
- Rental price excluding G/W/E plus VAT;
- Popular location in a busy shopping street near the center of Amsterdam;
- Excellent accessibility by public transport and car.





Plattegrond



renvooi

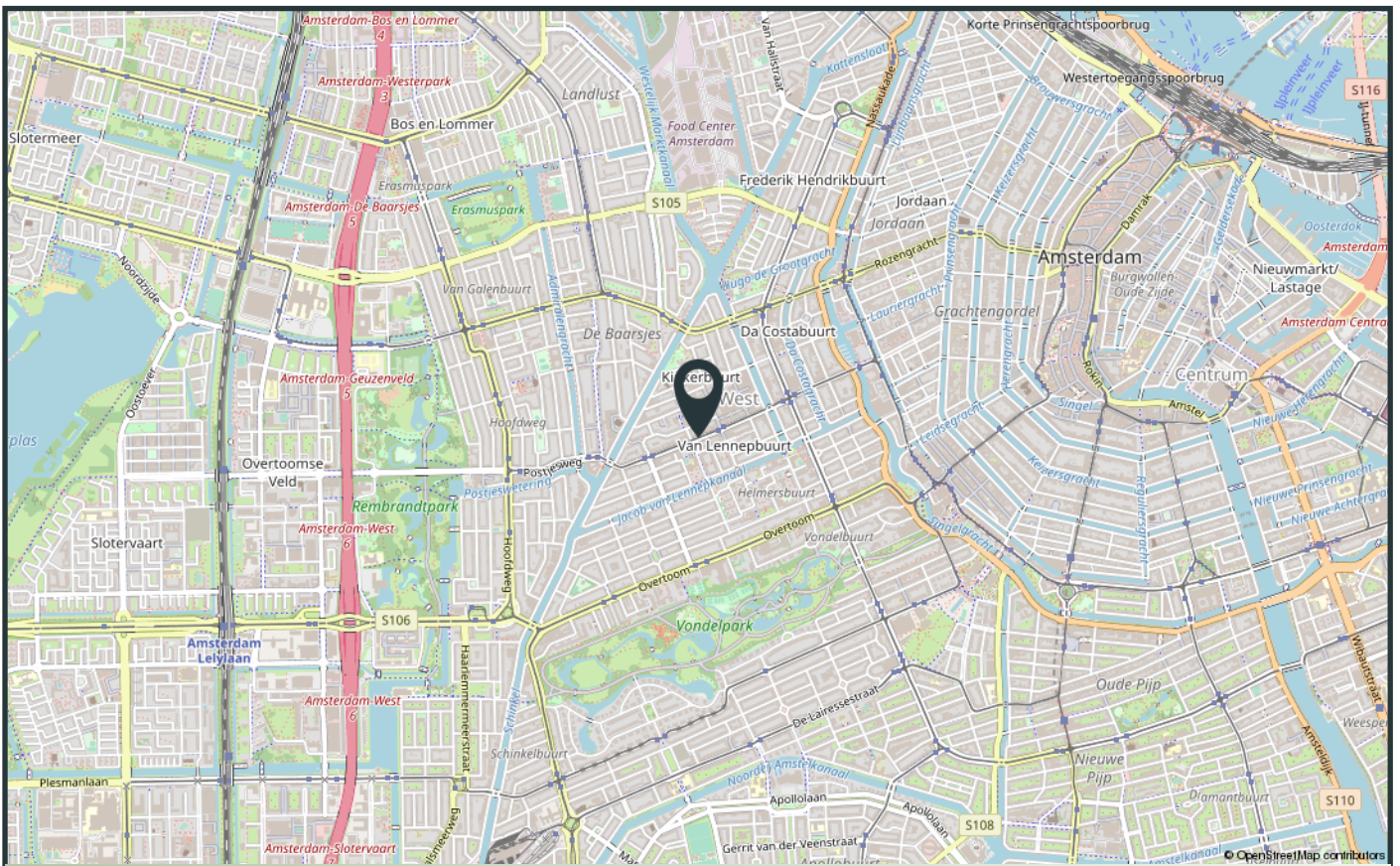
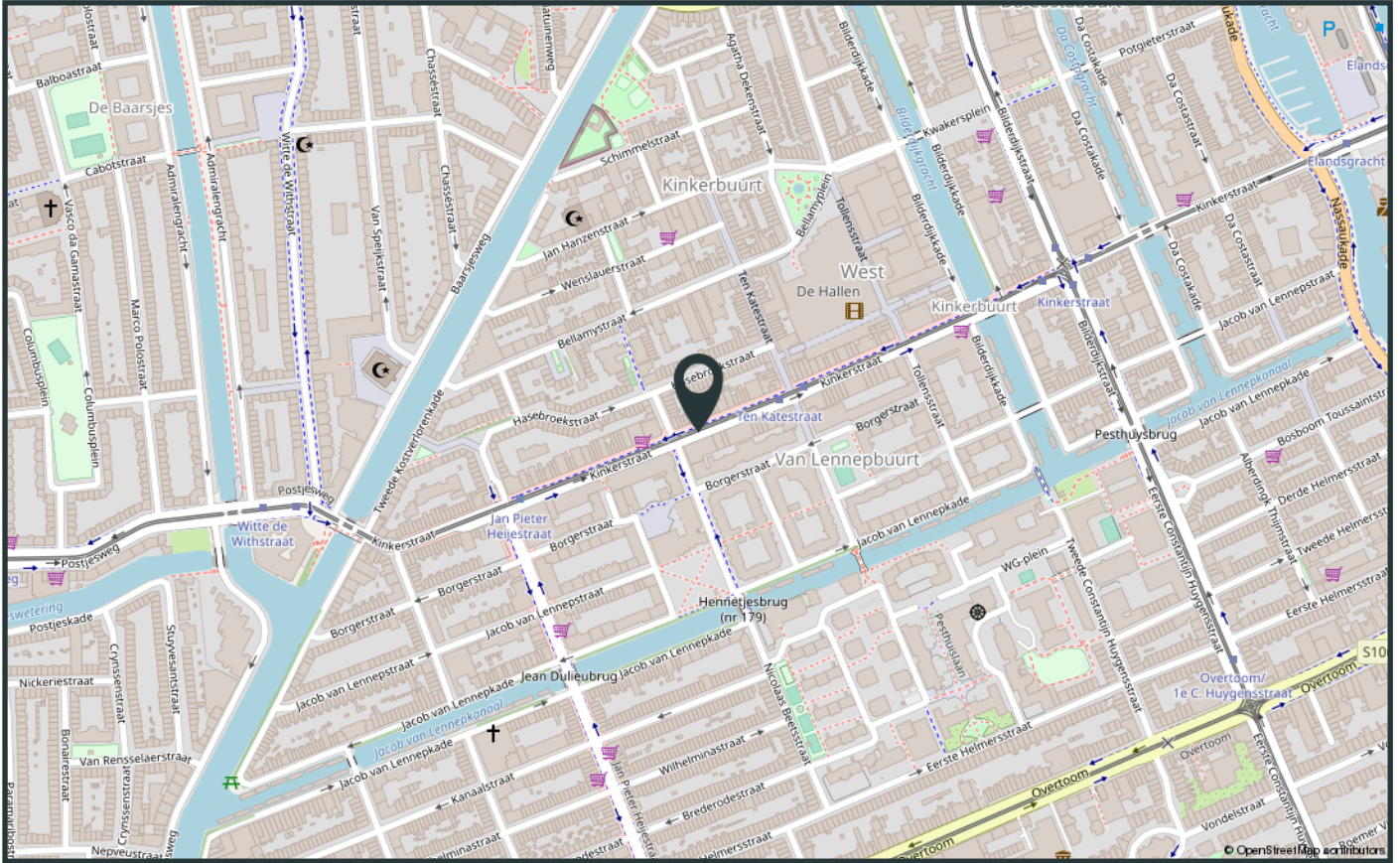
- meetlijn bruto vloeroppervlakte
- gemeten plafond hoogte
- vides > 4m²
- verticaal verkeer
- installatieruimte
- stahoogte lager dan 1,5m
- glaslijncorrectie
- verhuurbaar oppervlak


METAVAST

Bethanindwarstraat 6R - 1012 CB Amsterdam
info@metavast.nl - 020 222 82 60 - www.metavast.nl

object  bouwlaag

Locatie



INTERESSE IN DIT OBJECT?
INTERESTED IN THIS PROPERTY?

*Neem dan vrijblijvend contact op met ons kantoor.
Please feel free to contact our office.*



BrinkBorgh
MAKELAARDIJ

www.brinkborgh.nl

Minervalaan 19 hs | 1077 NK Amsterdam
020 - 670 99 92
info@brinkborgh.nl